



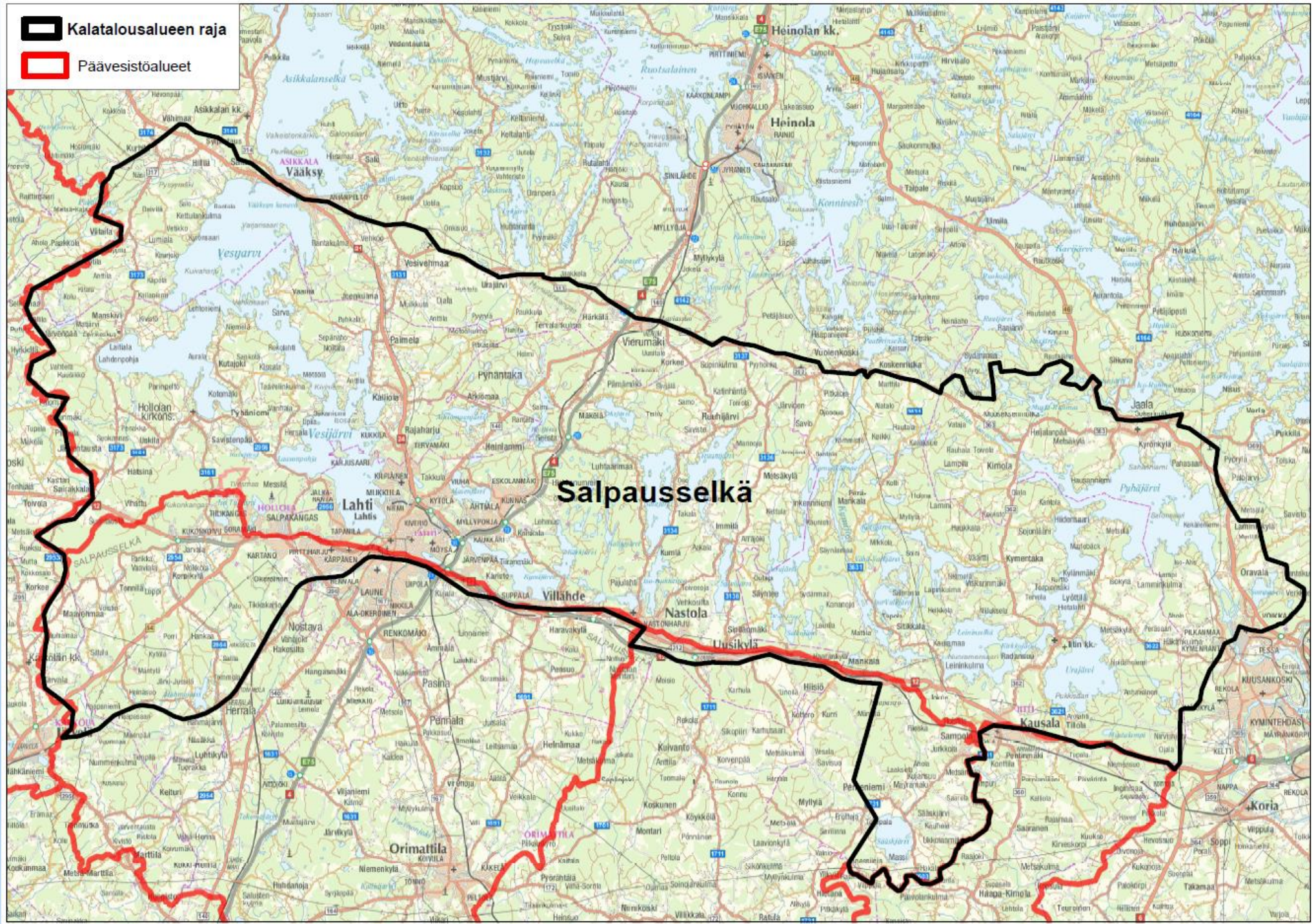
# Salpausselän kalatalousalueen kuulumisia

Ismo Malin

Salpausselän kalatalousalue



-  Kalatalousalueen raja
-  Päävesistöalueet





# Kalatalousalueen tehtävät

## 24 §

### **Kalatalousalueiden tehtävät**

Kalatalousalueen tehtävät ovat:

- 1) kalavarojen kestävän käytön ja hoidon suunnittelu;
- 2) käyttö- ja hoitosuunnitelmaehdotuksen laadinta, hyväksytyin suunnitelman toimeenpano ja sen vaikutusten seuranta;
- 3) kalavarojen käyttöön ja hoitoon liittyvä tiedotus;
- 4) kalastuksenvalvonnan järjestäminen;
- 5) kalastuksen sekä kalakantojen hoitotoimenpiteiden seurantatietojen kerääminen;
- 6) kalastuksen yhtenäislupa-alueiden muodostamisen edistäminen vapaa-ajan ja kaupallisen kalastuksen tarpeisiin;
- 7) vesialueen omistajien kalatalousalueelle siirtämät tehtävät;
- 8) viehekalastuksesta kertyneiden korvausvarojen jako vesialueen omistajille;
- 9) muut elinkeino-, liikenne- ja ympäristökeskuksen tulosohjaukseen sekä tähän lakiin perustuvat tehtävät.

# Hallituksen kokoonpano

pj	Ismo Malin	Lahden kaupunki
vpj	Tapani Pietari	Kirkonkylä-Kumian
	Pasi Partio	Jaalan Palojärven ok
	Antti Kankkunen	litin kirkonkylän ok
	Heikki Eloranta	Lumialan ok/SSAK
	Kari Känkänen	Uudenkylän ok
	Pekka Valjus	Immilä-Arrajoki ok
	Marko Hietala	Ruuhijärven ok
	Niklas Lankisch	Kalastusopaskilta
	Janne Virtanen	Vuolenkosken ok
	Matti Kotakorpi	Anianpellon ok
	Pekka Puujalka	Vaanian ok
tj.	Joonas Rajala	P-H Kalatalouskeskus ry

# Lainsäädännön ja paikallisten päätösten kalastusrajoitukset

## ALAMITAT

Kuha\*



Alamitat, cm  
42 (50)

Järvilohi (aina leikattu rasvaevä)

60

Lohen tuntomerkit: Kapea pyrstön tyvi, pyrstöevä alkaa jyrkästi, pilkutus lähinnä hartioissa, suun takareuna silmän tasossa

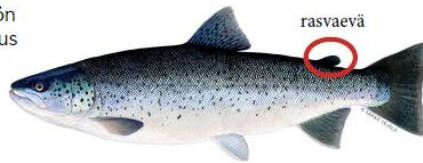


rasvaevä

Luonnonvarainen taimen (ehjä rasvaevä)  
Istutettu taimen (leikattu rasvaevä)

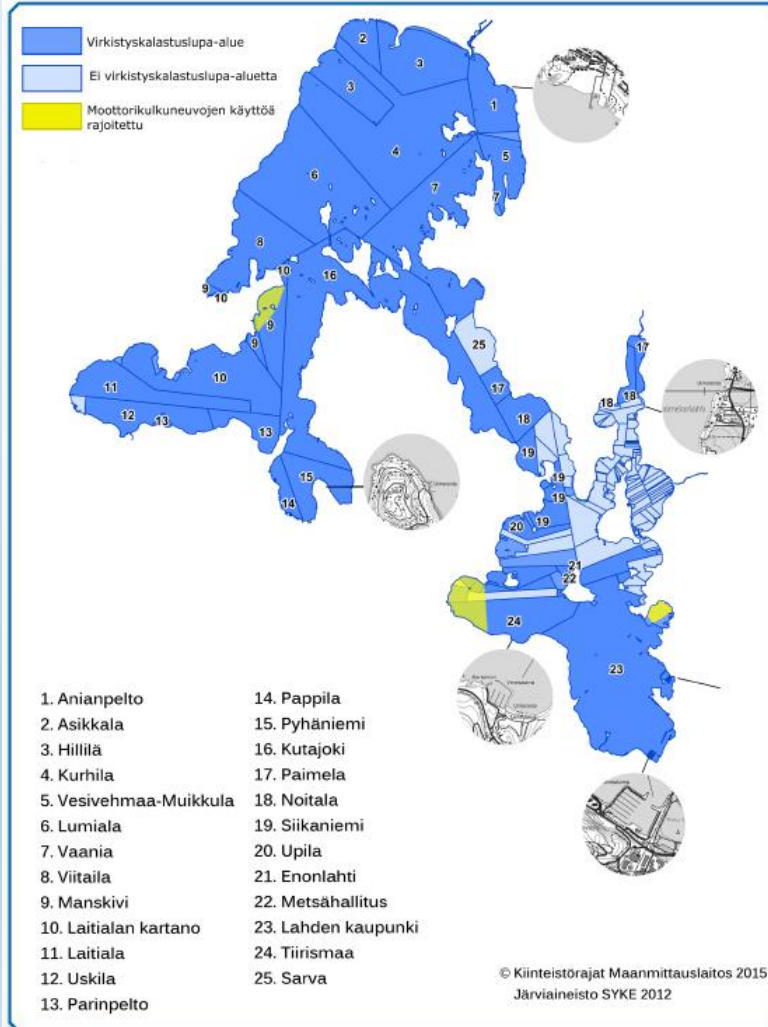
rauhoitettu  
50

Taimenen tuntomerkit: leveä pyrstön tyvi, pyrstöevä alkaa loivasti, pilkutus kylkiviivan molemmin puolin, suun takareuna ohittaa silmän



rasvaevä

Joki- ja täplärapu; ei alamittaa; pyyntikausi 21. heinäkuuta 12:00 - 31. lokakuuta 23:59  
\*Kaupungin vesialueella suositellaan käytettäväksi 50 cm alamittaa kuhalle.  
Kalastusasetuksen mukainen alamitta kuhalle on 42 cm.  
Säädettyä vähimmäismittaa pienempi tai rauhoitusaikana saatu kala tai rapu on välittömästi laskettava takaisin veteen elävänä tai kuolleena.



Vesijärven ka: solmuvälirajoitus alle 23 tai yli 49 mm sallittu, suositus yli 59 mm

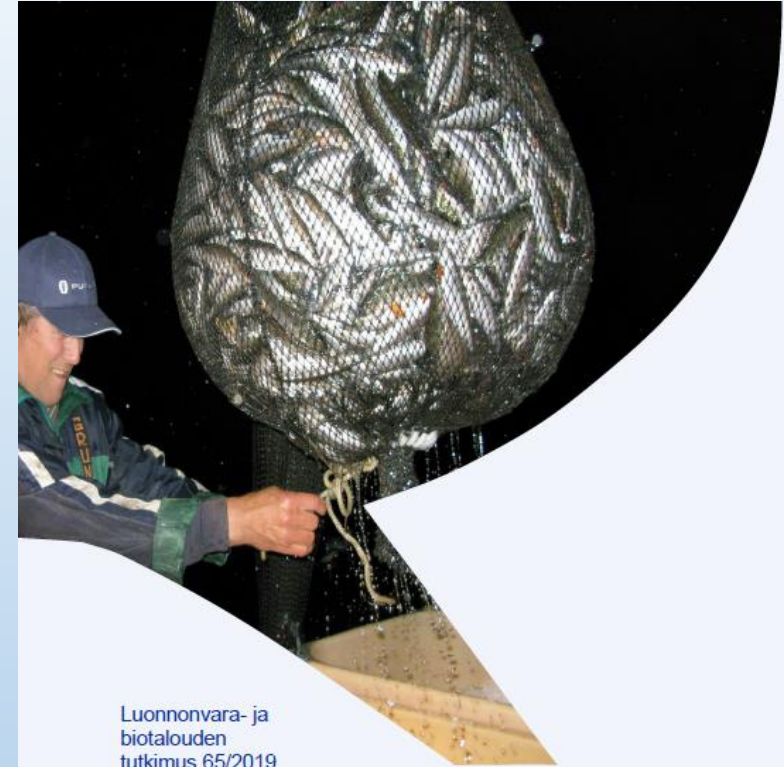
## Vesijärven virkistyskalastuslupa 2019

### Hinnat

lupa	tyyppi	hinta, €
2 vrk, max 6 vapaa	venekohtainen	15
viikko, max 6 vapaa	venekohtainen	40
vuosilupa, max 3 vapaa	venekohtainen	30
vuosilupa, max 6 vapaa	venekohtainen	60
vuosilupa, max 7 vapaa	venekohtainen	70
vuosilupa, max 8 vapaa	venekohtainen	80

Lupaan kuuluu saaliskiintiö enintään 3 kuhaa, 3 haukea ja 3 lohikalaa vrk/lupa.

# Käyttö- ja hoitosuunnitelma



Luonnonvara- ja  
biotalouden  
tutkimus 65/2019

## Kalatalousalueen käyttö- ja hoitosuunnitelman mallirunko

Matti Salminen, Antti Lappalainen, Tapio Keskinen ja Jukka Ruuhijärvi

## Salpausselän kalatalousalueen käyttö- ja hoitosuunnitelma

### 1. Johdanto

### 2. Suunnitelma osa-alueelle 1 ("Keskusjärvi")

2.1. Perustiedot vesialueesta sekä kalakantojen ja kalastuksen (ml. ravut) nykytilasta

2.1.1. Vesialue ja sen tila

2.1.2. Kalakantojen nykytila

2.1.3. Kalastuksen nykytila

2.2. Kalakantojen ja kalastuksen (ml. ravut) tavoitetilat ja osatavoitteet

2.3. Vesialueiden käytön alueellinen suunnittelu ja yhteistoiminnan kehittäminen kalatalousalueella

2.3.1. Kalataloudellisesti merkittävät alueet

2.3.2. Kaupalliseen kalastukseen hyvin soveltuvat alueet ja niillä käytettävät pyydykset

2.3.3. Kalastusmatkailuun hyvin soveltuvat alueet

2.3.4. Vapaa-ajankalastuksen yhtenäislupa-alueet ja järjestelmän kehittäminen

2.3.5. Yhteistoiminnan kehittäminen kalatalousalueella

2.4. Toimenpiteet kalakantojen hoitamiseksi ja kalastuksen kehittämiseksi

2.4.1. Ehdotukset kalastuksen säätelytoimenpiteiksi

2.4.2. Suunnitelma kunnostustoimenpiteistä

2.4.3. Suunnitelma istutuksista

2.4.4. Ehdotukset kalastuksen kehittämistoimenpiteiksi

2.5. Suunnitelma kalastusta ja kalakantoja koskevan seurannan järjestämisestä

### 3. [ Suunnitelma osa-alueelle 2 ("Virtavedet") ]

### 4. [ Suunnitelma osa-alueelle 3 ("Pienet järvet") ]

### 5. Suunnitelma kalastuksenvalvonnan järjestämisestä

### 6. Vaelluskalojen, uhanalaisten kalakantojen ja biologisen monimuotoisuuden huomioon ottaminen toimenpiteissä

### 7. Täpläravun ja muiden vieraslajien huomioon ottaminen toimenpiteissä

### 8. Ehdotus kalastuksenhoitomaksuina kerättävien varojen omistajakorvauksiin käytettävän osuuden jakamiseksi

### 9. Alueellinen edunvalvonta

### 10. Suunnitelma viestinnästä

### 11. Käyttö- ja hoitosuunnitelman toimeenpano

### 12. Vaikuttavuuden arviointi ja suunnitelman päivitys

### 13. LIITTEET: Yksityiskohtaisemmat lisätiedot